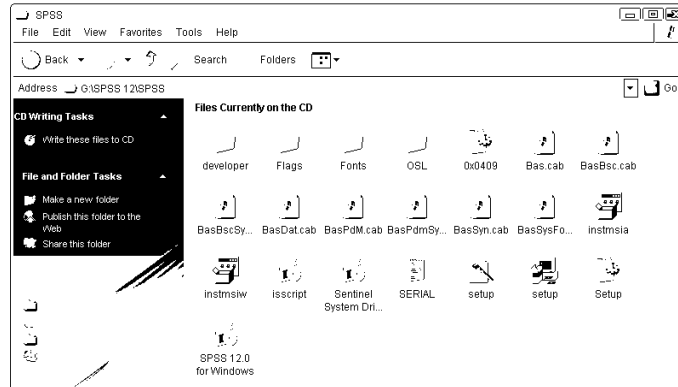
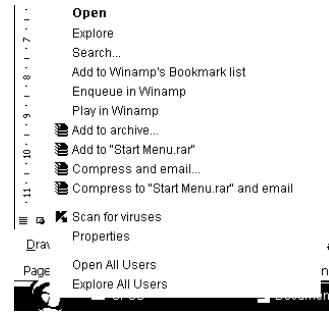
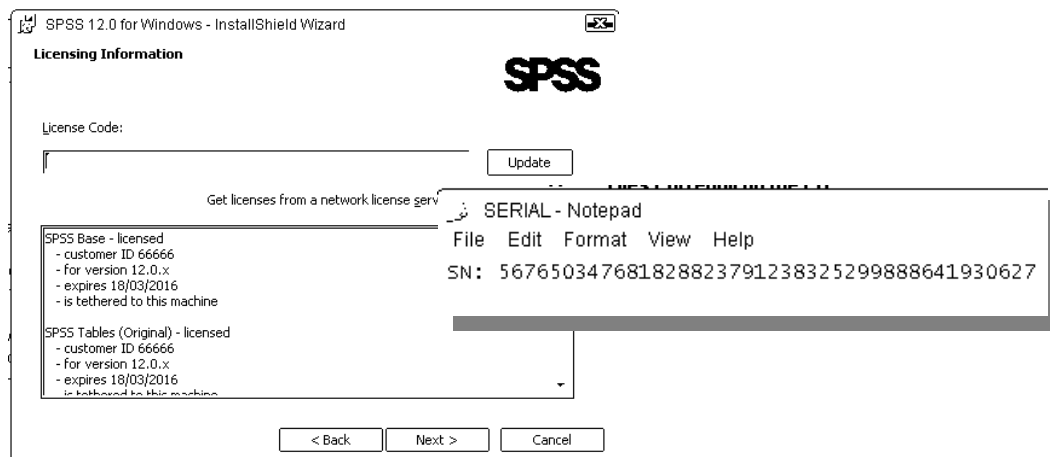
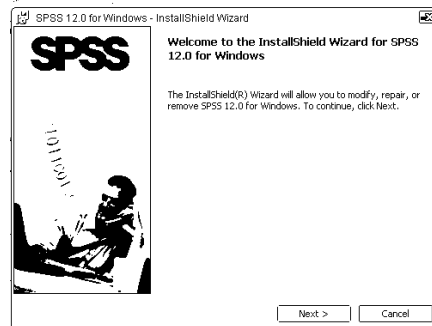
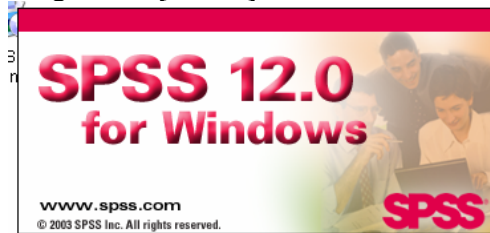


## CARA MENGINSTALL SPSS 12

- Masukkan CD/DVD aplikasi SPSS. Buka Folder SPSS atau bisa menggunakan perintah klik kanan pada **START** dan klik **explore** lalu pilih Folder SPSS untuk dibuka.
- Munculkan dulu serial number dengan mengklik SERIAL. Untuk memulai menginstall klik **setup** atau **SPSS 12.0 for Windows**



- Berikutnya tinggal mengikuti perintah penginstalan dengan klik tombol **[Next >]** mengisi **Licence Code** dengan memasukkan serial numbertnya (SN), ikuti petunjuk berikutnya hingga poses penginstalan dengan klik **[Finish]**



Kembali | Berikutnya